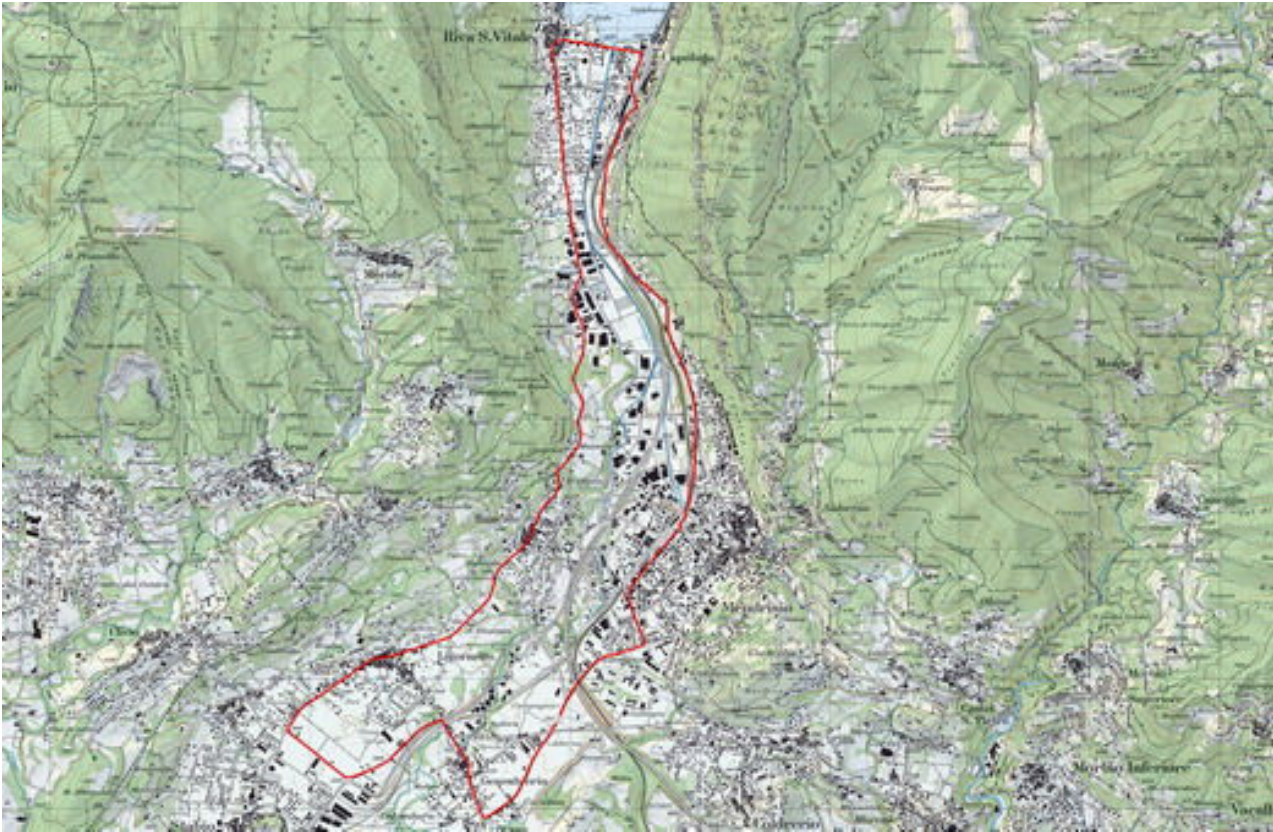


# PRUEBAS CONTRARRELOJ

## HOMBRES ELITE Y SUB-23



© 2007 swisstopo (JD072660)

### DATOS TECNICOS

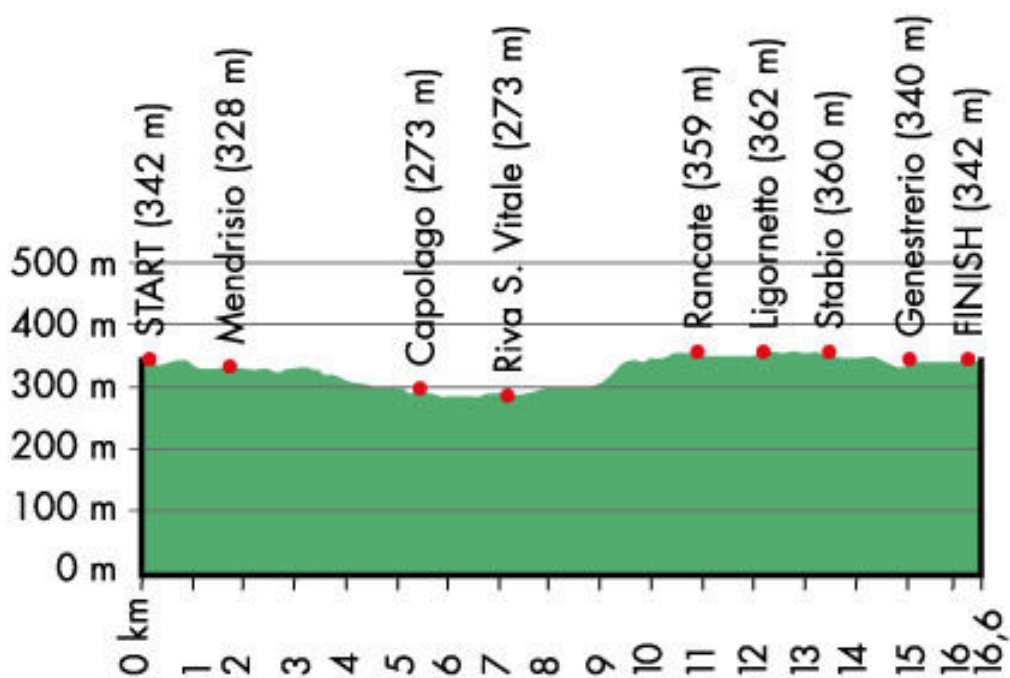
Salida/Llegada: Mendrisio

Longitud: km 16,600

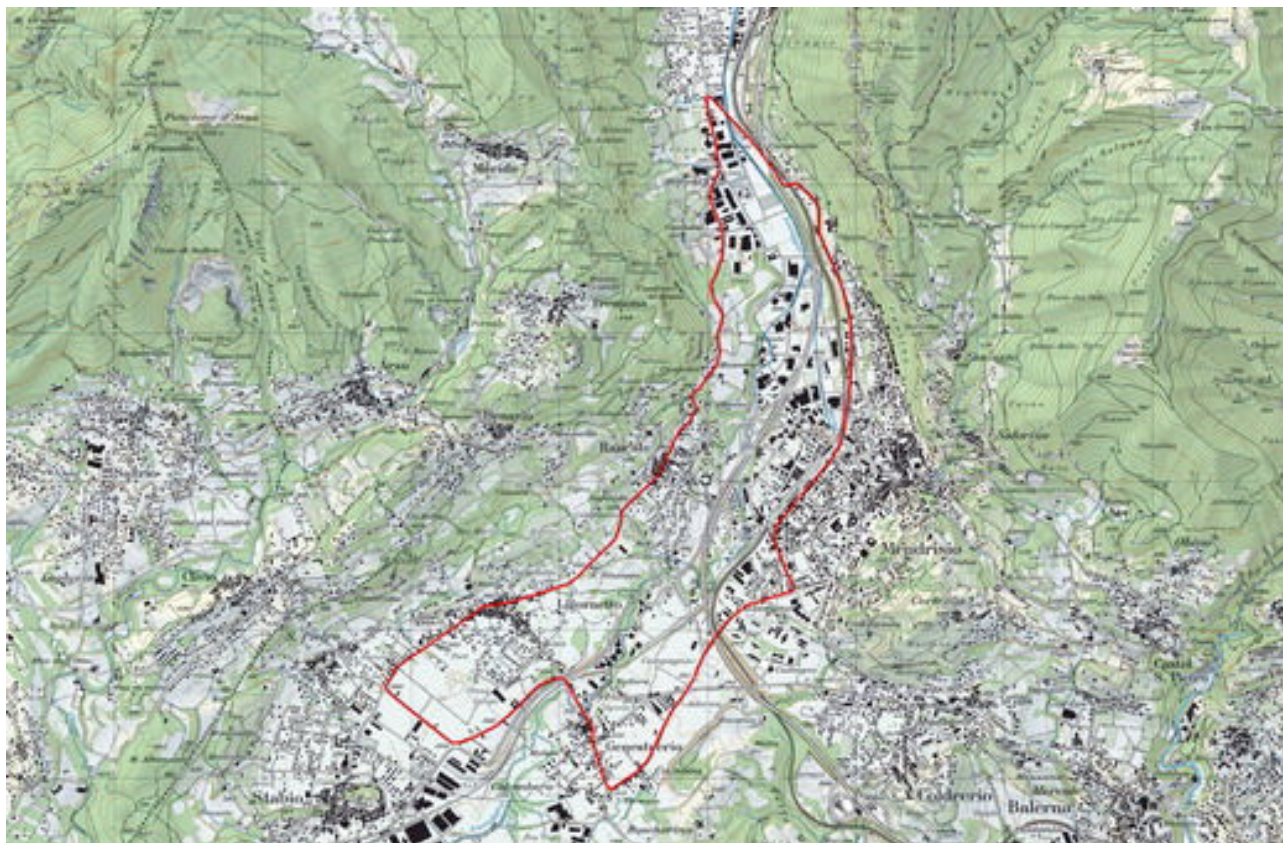
Desnivel: 120 m

Hombres Elite - Jueves 24.09.2009: 3 vueltas / km 49,8 / Desnivel total 360 m

Hombres Sub 23 - Miércoles 23.09.2009: 2 vueltas / km 33,2 / Desnivel total 240 m



## FEMINAS ELITE



© 2007 swisstopo (JD072660)

## DATOS TECNICOS

Salida/Llegada: Mendrisio

Longitud: km 13,400

Desnivel: 110 m

Féminas Elite - Miércoles 23.09.2009: 2 vueltas / km 26,8 / Desnivel total 220 m

